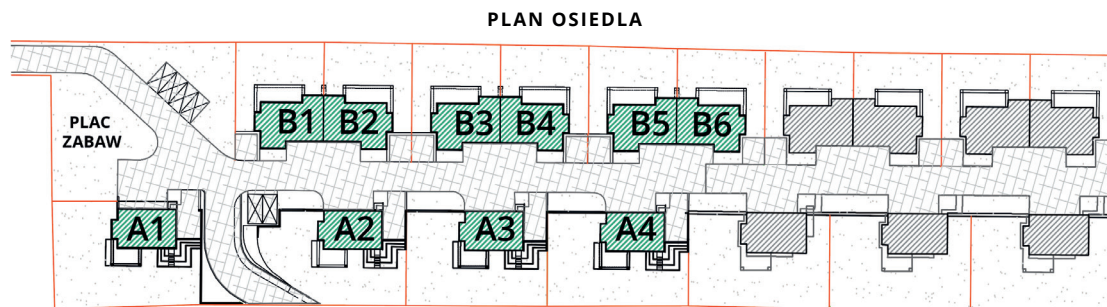
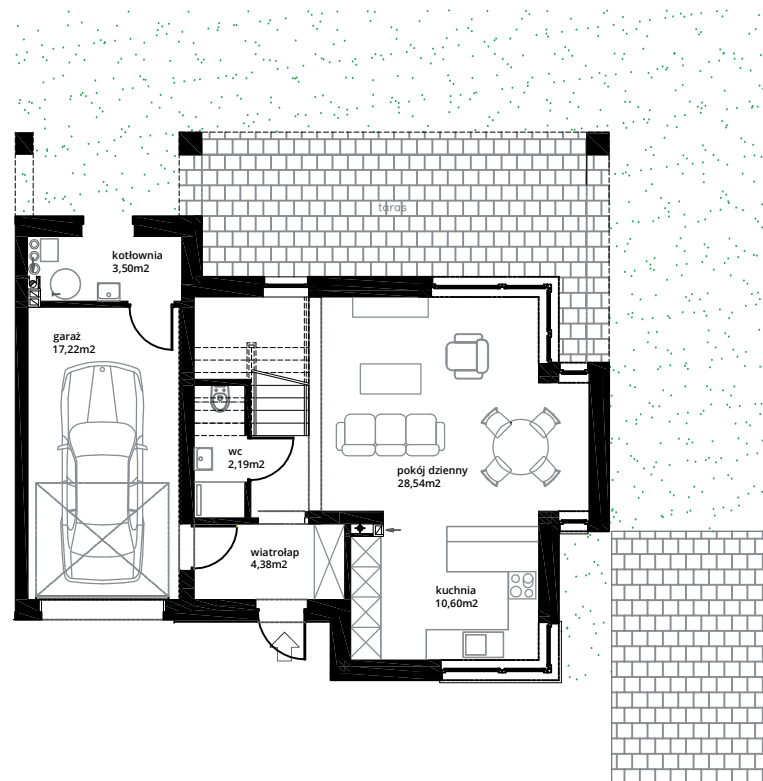


## DOMY BLIŹNIAKI TYP "B" (PRAWY)

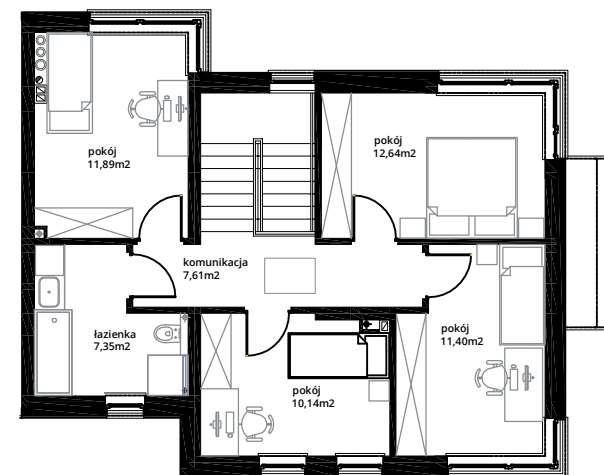
Powierzchnia domu: **127 m<sup>2</sup>** | Powierzchnia działki: **ok. 3 ary**



\* Ostateczny podział terenu wg odrębnego opracowania geodezyjnego.



PARTER (0)



PIĘTRO (+1)

# SPECYFIKACJA TECHNICZNA

Standard wykonania budynków mieszkalnych jednorodzinnych we Wrząsowicach „Domy Odkrywców” pod Krakowem.



**DOMY ODKRYWCÓW**

DOMY JEDNORODZINNE • WRZĄSOWICE

## CZĘŚCI WSPÓLNE

- Ogrodzenie terenu osiedla: ogrodzenie z paneli systemowych 3D, kolor antracyt z bramą otwieraną za pomocą pilota / aplikacji / SMS.
- Ogólnodostępne tereny zielone: trawa, krzewy, drzewa oraz plac zabaw.
- Droga, dojścia, miejsca postojowe: z kostki brukowej betonowej.
- Infrastruktura: oświetlenie wzdłuż drogi, kamery / monitoring.
- Ogólnodostępne miejsca parkingowe.

## BUDYNEKI JEDNORODZINNE TYP A I TYP B

- Konstrukcja:
  - płyta fundamentowa żelbetowa,
  - ściany przyziemia żelbetowe,
  - stropy, słupy i belki żelbetowe.
- Ściany zewnętrzne i wewnętrzne konstrukcyjne: z silikatów H+H o grubości 25 cm; uszczelniane spoiny pionowe.
- Ściany wewnętrzne działowe: z silikatów H+H o grubości 11,5cm.
- Nadproża drzwiowe i okienne prefabrykowane lub żelbetowe.
- Elewacja: ocieplenie styropian fasadowy gr. 15 cm grafitowy lub wełna mineralna, tynk cienkowarstwowy Silikon Top Baunit, cokół z tynku mozaikowego.
- Balustrady zewnętrzne portfenetrów: ze szkła hartowanego laminowanego.
- Dach: stropodach pokryty membraną PCV z ociepleniem gr. min. 20cm.
- Schody: domy A – stalowe wspornikowe, kolor antracyt, stopnice drewniane budowlane. Domy B – wspornikowe żelbetowe.
- Stolarka okienna: 3-szybowe PCV w kolorze antracyt firmy VIDOK, współczynnik przenikalności max 0,9, ciepły montaż.
- Stolarka drzwiowa: drzwi stalowe płaszczowe firmy Wiśniowski, kolor antracyt, klasa RC2 z zamkiem elektronicznym i możliwością rozbudowy funkcjonalności.
- Brama garażowa: segmentowa UniPro firmy Wiśniowski z napędem, kolor antracyt.
- Okno wyłazowe: Fakro U3.
- Parapety zewnętrzne: z blachy powlekanej, kolor antracyt.
- Parapety wewnętrzne: z konglomeratu marmurowego w kolorze jasnym.
- Tynki wewnętrzne: gipsowe maszynowe.
- Wylewki: betonowe zacierane mechanicznie.
- Instalacja centralne ogrzewania – gazowy kocioł dwufunkcyjny z możliwością rozbudowy funkcjonalności wraz z zasobnikiem CWU, ogrzewanie podłogowe w całym domu (z wyłączeniem pomieszczeń garażu i kotłowni).
- Wentylacja mechaniczna nawiewno-wywiewna z odzyskiem ciepła (rekuperator).
- Przyłącza: instalacja wodna z sieci wodociągowej z gminy Świątniki Górne, instalacja kanalizacji sanitarnej do sieci gminnej Świątniki Górne, instalacja kanalizacji deszczowej do szczelnych zbiorników na terenie osiedla, zasilanie energią elektryczną z Tauron S.A.
- Liczniki prądu w linii rozgraniczającej sąsiadujące ze sobą budynki, tablica mieszkaniowa z zabezpieczeniami poszczególnych obwodów w budynkach zlokalizowana w garażu (bez zamontowanego osprzętu).
- Instalacja odgromowa, domofonowa, światłowód, teletechniczna i RTV (bez osprzętu).